

□ 件数

寺田病院

GF 2847件

CF 3107件

計 5954件

ホリペク_(EMR含む) 602件

アイビークリニック

GF 539件

CF 731件

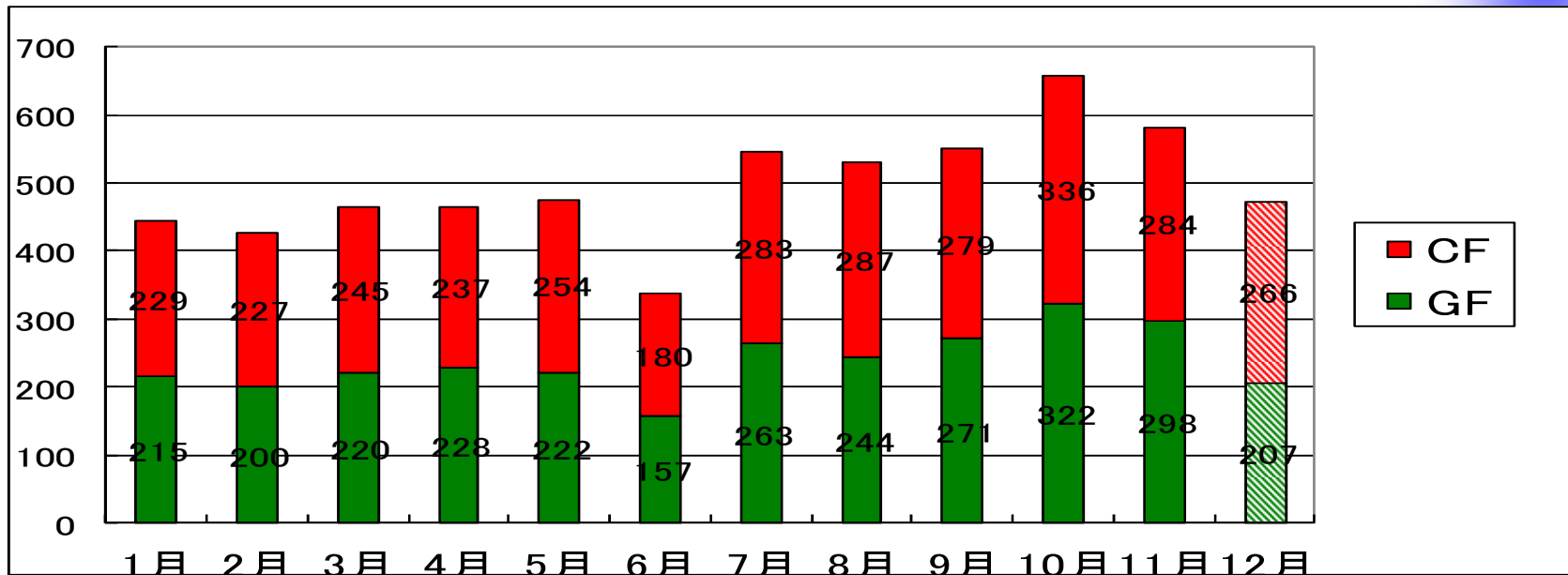
計 1270件

ホリペク_(EMR含む) 70件

月別件数・寺田病院

2012年	1月	2月	3月	4月	5月	6月	7月	8月	9月	10月	11月	12月	計
GF	167	184	167	185	232	229	225	204	185	248	214	211	2451
CF	176	214	190	178	237	253	241	250	207	241	219	223	2629
計	343	398	357	363	469	482	466	454	392	489	433	434	5080

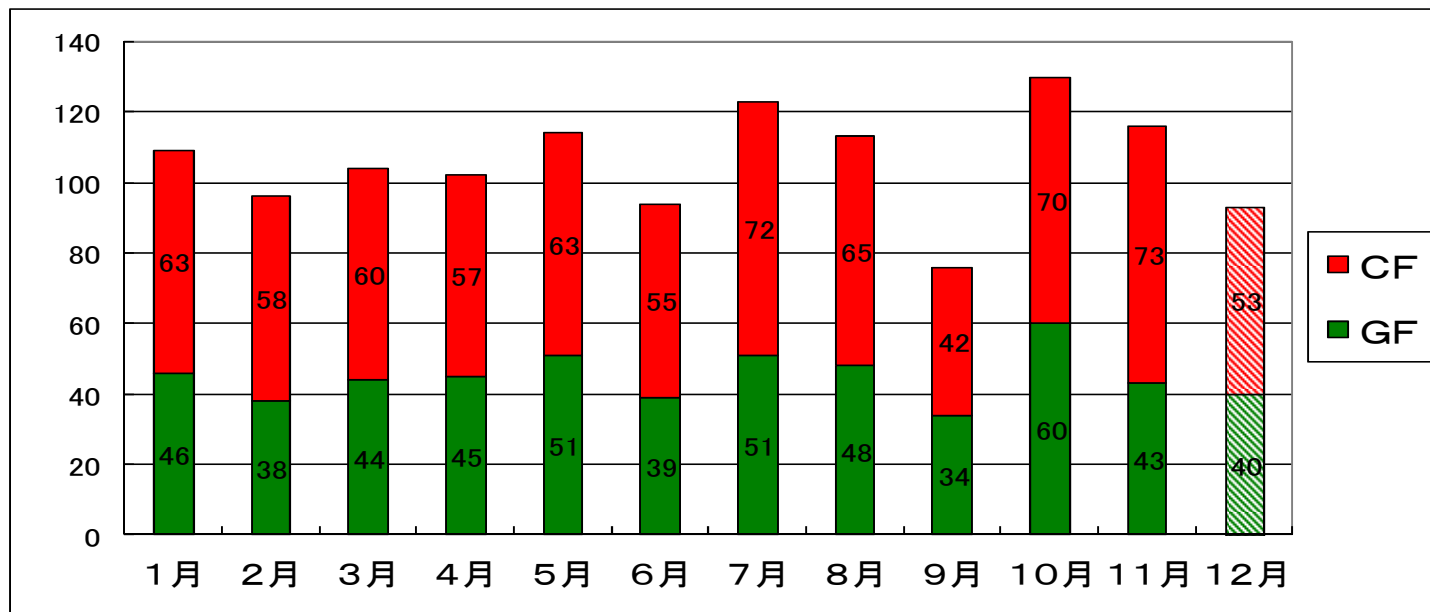
2013年	1月	2月	3月	4月	5月	6月	7月	8月	9月	10月	11月	12月	計
GF	215	200	220	228	222	157	263	244	271	322	298	207	2847
CF	229	227	245	237	254	180	283	287	279	336	284	266	3107
計	444	427	465	465	476	337	546	531	550	658	582	473	5954



□ 月別件数・アイビークリニック

2012年	1月	2月	3月	4月	5月	6月	7月	8月	9月	10月	11月	12月	計
GF	32	39	38	35	44	48	46	42	49	58	51	41	523
CF	49	60	60	54	57	63	67	56	57	74	69	52	718
計	81	99	98	89	101	111	113	98	106	132	120	93	1241

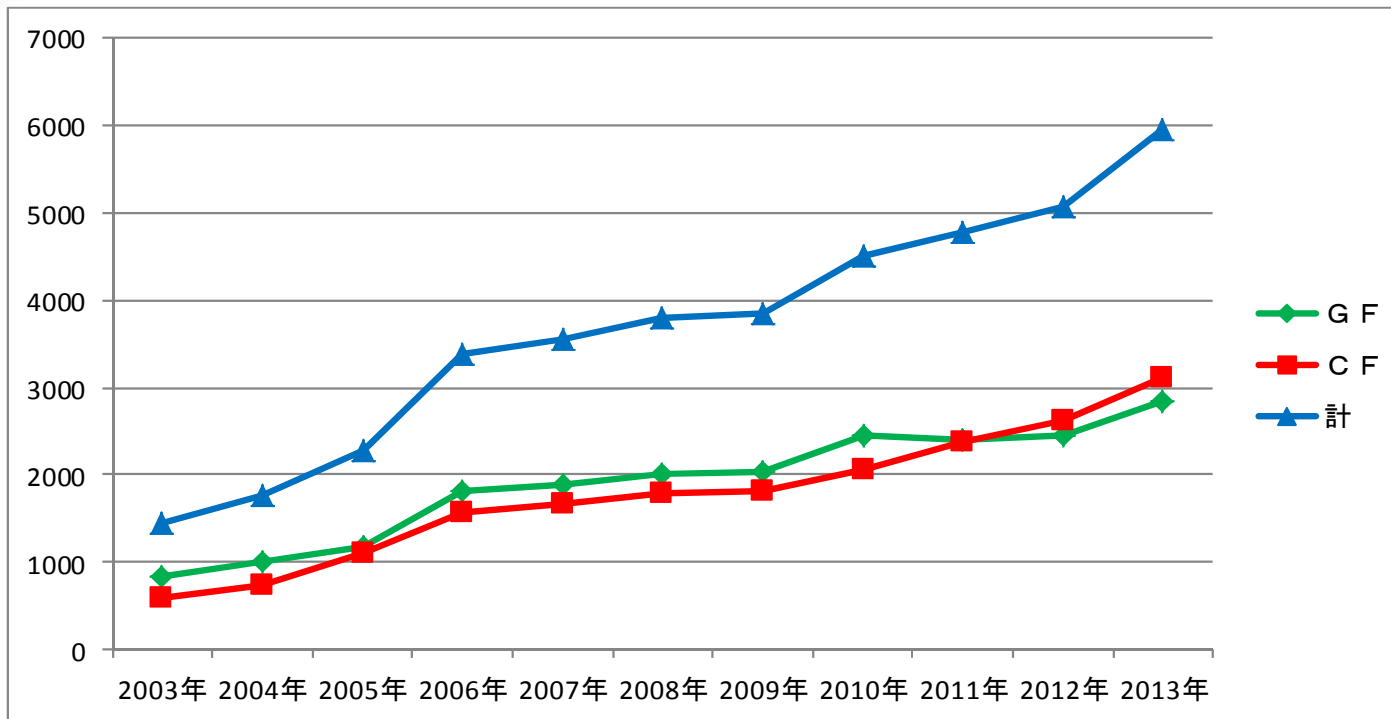
2013年	1月	2月	3月	4月	5月	6月	7月	8月	9月	10月	11月	12月	計
GF	46	38	44	45	51	39	51	48	34	60	43	40	539
CF	63	58	60	57	63	55	72	65	42	70	73	53	731
計	109	96	104	102	114	94	123	113	76	130	116	93	1270



□ 過去GF・CF件数

寺田病院

	2003年	2004年	2005年	2006年	2007年	2008年	2009年	2010年	2011年	2012年	2013年
GF	837	1014	1184	1820	1884	2022	2038	2443	2395	2451	2847
CF	601	740	1103	1560	1677	1786	1809	2068	2381	2629	3107
計	1438	1754	2287	3380	3561	3808	3847	4511	4776	5080	5954



□ 過去GF・CF件数

アイビークリニック

	2006年	2007年	2008年	2009年	2010年	2011年	2012年	2013年
GF	64	189	287	294	371	400	509	539
CF	53	536	460	494	612	656	720	731
計	117	725	747	788	983	1056	1229	1270

